

持続可能な地域社会の創造に向けて 一緒に働きましょう！

北海道立総合研究機構
(道総研)の21ある
拠点の一つ



5部門でエネルギー、
環境、地質分野の「示す、
守る、活かす」を推進

【道総研の特色】

3重点テーマ+6分野で総合力発揮

蓄積した豊富なデータ・ノウハウ

地方公設試で日本最大級

・設立：2010年4月、職員数：約1,090名

【エネ環地研の部門など】

資源エネルギー

循環資源

地域地質

環境保全

自然環境

・設立：2020年4月、職員数：約100名
・研究開発、技術支援、担い手育成など

「3部門」でエネルギー・環境分野を展開！

循環資源

資源化技術を高め、
適切な循環システムへつなぐ！

● 地域未利用
資源の活用

・未利用資源利用
技術の開発

・貴金属・レアメタル等回収
・水処理における高度処理・利用



● 廃棄物の
適正処理

・廃棄物の検出・
発生量把握
・廃棄物処理体制の構築
・廃棄物の処理技術



● 循環システム
評価

・環境負荷物質
の測定と評価
・環境適合性
評価・設計



資源エネルギー

リソースからユースまで、
地域のエネルギーを
トータルコーディネート！

● 地熱資源の
開発・管理

・開発促進
・持続的な利活用促進



● エネルギー利用

・バイオマス・廃棄物
等の利用技術
・未利用エネルギー
の利活用技術



● エネルギーマネジメント

・省エネルギー技術
・省エネ・再エネシス
テム設計・導入評価
・エネルギーネット
ワークシステム



環境保全

本道の「大気-森-川-海」を
守り、活かす！

● 気候変動

・適応策・緩和策
に関する研究
・雨、雪、暑熱等
の将来変動予測



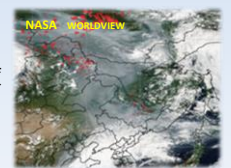
● 水環境保全

・水環境と地域経
済の両立に向け
た研究
・湖沼等の環境基
準超過要因の解明



● リスク管理

・PM2.5等の高濃度
要因の解明
・化学物質のリス
ク評価



お問い合わせ・詳しい情報はこちら

もっと詳しく聞きたい方、職場を見学したい方、お待ちしております

エネルギー・環境・地質研究所 研究推進室 (札幌市北区北19条西12丁目)

TEL 011-747-3525 E-mail eeg@hro.or.jp

URL エネ環地研 <https://www.hro.or.jp/industrial/research/eeg/index.html>

フカボリ! ドーソーケン <https://www.hro.or.jp/fukabori/index.html>



エネ環地研



フカボリ!
ドーソーケン